
ГУ-92Б

ГЕНЕРАТОРНЫЙ ТЕТРОД TETRODE

Генераторный тетрод ГУ-92Б предназначен для усиления высокочастотной мощности в стационарных радиотехнических устройствах широкого применения, в том числе телевизионной передающей аппаратуре.

ОБЩИЕ СВЕДЕНИЯ

Катод – вольфрамовый торированный карбидированный прямого накала.
Оформление – металлокерамическое.
Охлаждение – принудительное воздушное.
Рабочее положение – вертикальное анодом вниз.
Высота не более 200 мм.
Диаметр не более 190 мм.
Масса не более 15 кг.

The ГУ-92Б tetrode is used in RF power amplifier circuits in stationary general-purpose RF equipment, including television transmitters.

GENERAL

Cathode: directly heated, carbonized thoriated tungsten.
Envelope: metal ceramic.
Cooling: forced air.
Working position: upright, anode down.
Height: at most 200 mm.
Diameter: at most 190 mm.
Mass: at most 15 kg.

Межэлектродные емкости для схемы с общей сеткой, пФ:

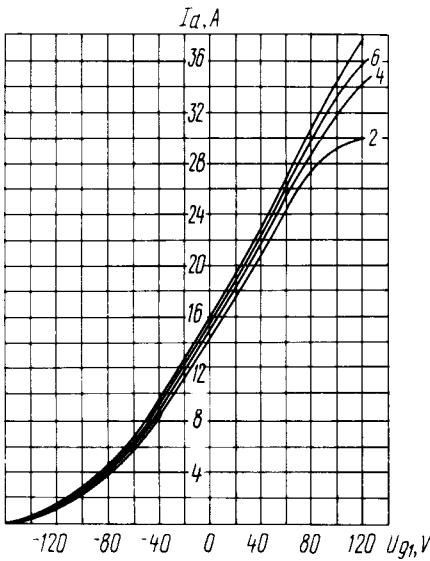
входная	120
выходная	24
проходная	0,15

Максимальные предельно допустимые эксплуатационные данные

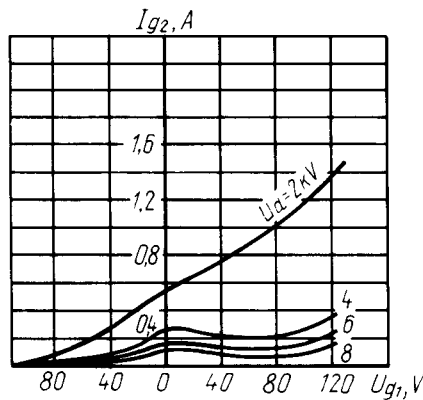
Напряжение накала, (~или =), В	10
Пусковой ток накала (амплитудное значение), А	300
Напряжение анода (постоянное), кВ	8
Напряжение сетки второй, кВ	1,2
Рассеиваемая мощность, Вт:	
анодом	$25 \cdot 10^3$
сеткой второй	250
сеткой первой	120
Рабочая частота, МГц	250
Температура оболочки в наиболее горячей точке, °С	250

Limit Operating Values

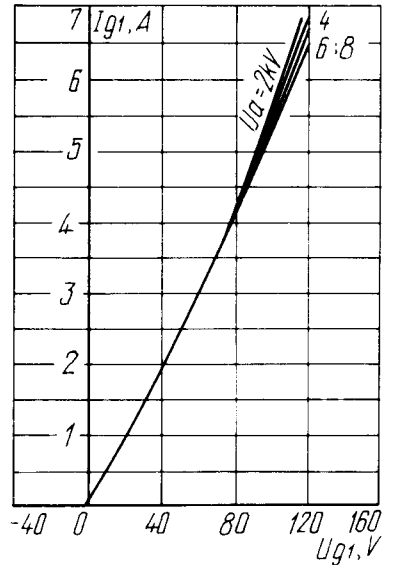
Filament voltage (AC or DC), V	10
Filament starting current (peak value,) A	300
Anode voltage (DC), kV	8
Grid 2 voltage, kV	1.2
Dissipation, W:	
anode	$25 \cdot 10^3$
grid 2	250
grid 1	120
Operating frequency, MHz	250
Envelope temperature at hottest point, °C	250



Усредненные анодно-сеточные характеристики:
 $U_{g2} = 1,2 \text{ кВ}; U_i = 9,5 \text{ В}$
Averaged Anode-Grid Characteristic Curves:
 $U_i = 9.5 \text{ V}; U_{g2} = 1.2 \text{ kV}$



Усредненные сеточные характеристики:
 $U_{g2} = 1,2 \text{ кВ}; U_i = 9,5 \text{ В}$
Averaged Grid Characteristic Curves:
 $U_i = 9.5 \text{ V}; U_{g2} = 1.2 \text{ kV}$



Усредненные сеточные характеристики:
 $U_{g2} = 1,2 \text{ кВ}; U_i = 9,5 \text{ В}$
Averaged Grid Characteristic Curves:
 $U_i = 9.5 \text{ V}; U_{g2} = 1.2 \text{ kV}$