

CARACTERISTIQUES GENERALES

Cathode à chauffage indirect

Alimentation du filament en parallèle

Tension filament	Vf	6,3 V
Courant filament	If	230 mA
Ampoule		A 22-10
Embase		8 C 12 (médium)
Position de montage		quelconque

Capacités interélectrodes (sans blindage extérieur)

Hexode

Capacité d'entrée	Ce	4 pF
Capacité de sortie	Cs	9,4 pF
Capacité grille n° 1/ anode	Cg ₁ / a	0,1 pF max
Capacité grille n° 1/ filament	Cg ₁ / f	0,15 pF max

Triode

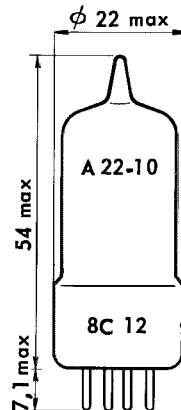
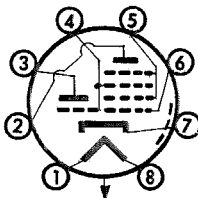
Capacité d'entrée	Ce	5,9 pF
Capacité de sortie	Cs	2,4 pF
Capacité grille, grille n° 3/ anode.....	Cg, g ₃ / a	1,3 pF max

Entre sections

Capacité grille Triode/ grille n° 1 Hexode	CgT/ g ₁ H	0,35 pF max
Capacité grille Triode/ anode Hexode.....	CgT/ aH	0,2 pF max

BROCHAGE ET ENCOMBREMENT

- Broche n° 1 Filament
- Broche n° 2 Anode Hexode
- Broche n° 3 Anode Triode
- Broche n° 4 Grille Triode, grille n° 3
- Broche n° 5 Grilles n° 2 et n° 4
- Broche n° 6 Grille n° 1
- Broche n° 7 Cathode, blindage interne
- Broche n° 8 Filament



Reproduction Interdite

LIMITES MAXIMALES D'UTILISATION

Système des limites moyennes

Hexode

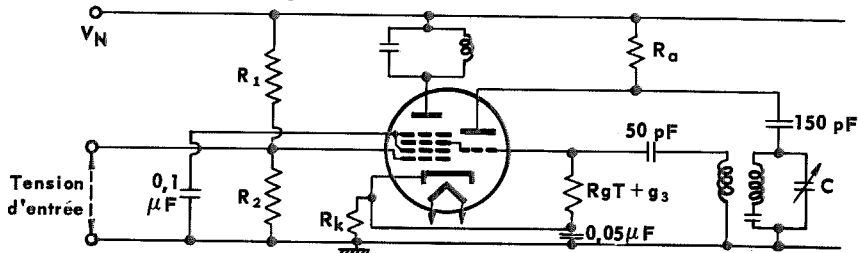
Tension d'anode à courant nul	Va bl	550 V max
Tension d'anode	Va	300 V max
Tension de grilles n° 2 et n° 4 à courant nul ..	$Vg_2 + g_4$ bl	550 V max
Tension de grilles n° 2 et n° 4 pour $I_a = 3\text{mA}$..	$Vg_2 + g_4$	125 V max
pour $I_a < 1\text{mA}$..	$Vg_2 + g_4$	300 V max
Dissipation d'anode	Pa	1,5 W max
Dissipation de grilles n° 2 et n° 4	$Pg_2 + g_4$	0,3 W max
Courant de cathode	I_k	10 mA max
Résistance du circuit de grille n°1	Rg_1	3 M Ω max
Résistance du circuit de grille n°3	Rg_3	3 M Ω max
Résistance entre filament et cathode	Rfk	20 k Ω max
Tension entre filament et cathode	Vfk	100 V max

Triode

Tension d'anode à courant nul	Va bl	550 V max
Tension d'anode	Va	175 V max
Dissipation d'anode	Pa	0,8 W max
Courant de cathode	I_k	6 mA max
Résistance du circuit de grille	Rg	3 M Ω max
Tension de grille pour $I_g = + 0,3 \mu\text{A}$	-Vg	1,3 V max

CONDITIONS NORMALES D'UTILISATION

Hexode - Changeur de fréquence



Tension d'alimentation	VN	250	V
Tension d'anode	Va	250	V
Résistance R ₁ (voir schéma)	R ₁	27	kΩ
Résistance R ₂ (voir schéma)	R ₂	27	kΩ
Résistance de cathode	R _k	180	Ω
Résistance de grille Triode + grille n° 3	R _{gT + g₃}	22	kΩ
Courant de grille Triode + grille n° 3	I _{gT + g₃}	350	μA
Tension de grille n° 1	V _{g₁}	-2	-29 V
Tension de grilles n° 2 et n° 4	V _{g₂ + g₄}	85	124 V
Courant d'anode	I _a	3	- mA
Courant de grilles n° 2 et n° 4	I _{g₂ + g₄}	3	- mA
Pente de conversion	Sc	750	7,5 μA/V
Résistance interne	ρ	1	5 MΩ min
Résistance équivalente de bruit	R _{Beq}	100	- kΩ

Triode - Oscillateur

Tension d'alimentation	VN	250	250 V
Résistance d'anode	R _a	33	33 kΩ
Résistance de grille + grille n° 3	R _{gT + g₃}	47	22 kΩ
Courant de grille + grille n° 3	I _{gT + g₃}	200	350 μA
Courant d'anode	I _a	4,8	5,1 mA
Tension d'oscillation	V _{osc}	8	8 V _{eff}
Pente effective	S _{eff}	0,55	0,6 mA/V