

PHILIPS „MINIWATT” CB2

CB2

Röhrentype: Doppeldiode für Empfangsrichtung und andere Zwecke.

Type de tube: Duodiode pour la détection de signaux et d'autres utilisations.

Type of tube: Double diode for signal detection and other services.

Heizung ind., Gleich- oder Wechselstrom, Serienspeisung.

Chauffage ind., courant continu ou alternatif, alimentation en serie.

Heating ind., A.C. or D.C., series filament supply.

Kapazitäten.

Cd1d2 < 0,5 μ F

Capacités.

Cd1k 4,0 μ F

Capacities.

Cd2k 4,0 μ F

Grenzdaten.

Limites fixées pour les caractéristiques.

Limiting values.

Vd1

max. 200 V¹⁾

Vd2

max. 200 V¹⁾

Id1

max. 0,8 mA

Id2

max. 0,8 mA

Vd1 (Id1 = +0,3 μ A)

max. -1,3 V

Vd2 (Id2 = +0,3 μ A)

max. -1,3 V²⁾

Vfk

max. 125 V²⁾

Rfk

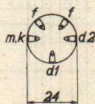
max. 2000 Ω

1) Scheitelwert; valeur de crête; peak value.

2) Gleichspannung oder Effektivwert der Wechselspannung
Tension continue ou valeur efficace de la tension
alternative.

D.C. voltage or R.M.S. value of the A.C. voltage.

- d2 =) (Detektordiode für Musikübertragung.
) Diode détectrice pour la transmission de la
musique.
) (Detector diode for transmission of music.
) (Diode für automatische Lautstärkeregelung und
andere Zwecke.
d1) Diode pour le contrôle automatique de volume
sonore et d'autres utilisations.
) (Diode for automatic volume control and other
services.)



Abmessungen in mm; Dimensions en mm; Dimensions in mm;

CB2**PHILIPS „MINIWATT“****CB2** $V_{BF}^{NF} \left. \vphantom{V_{BF}^{NF}} \right\} (V_{eff})$ $V = (V)$ $\Delta V = (V)$ EB4-EAB1-EBC3-ERF2-EBL1-AB1-AB2-ABC1-ABL1-EB11
CB1-CB2-CBC1-CBL1-KB2 15-6-38

1000

100

10

1

0,1

0,01

0,01

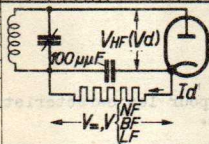
0,1

1

10

100 $V_{HF} (V_{eff})$

27AK0

 V_{\equiv} ΔV $m=0$ $m=0,3$ $V \left\{ \begin{array}{l} NF \\ BF \\ LF \end{array} \right.$