

Röhrentype: Doppeldiode-Triode, Triode für N.F.-Verstärkung mit Widerstandskopplung und als Treiberröhre für Klasse-B-Endstufen mit Gitterstrom.

Type de tube: Double-diode-triode, triode pour l'amplification B.F. à couplage par résistance et comme tube préamplificateur d'étages de sortie classe B à courant de grille.

Type of tube: Double-diode-triode, triode for use as L.F. amplifier with resistance coupling and as driver of class-B output stages.

Heizung dir., durch Batteriestrom, Parallelspeisung

Chauffage dir., par courant de batterie, Vf 2,0 V
alimentation en parallèle If 0,115 A

Heating dir., by battery current, parallel filament supply

Kapazitäten

Capacités

Capacities

1) Diodenteil	Cd1k	2,7 µF
Partie diodes	Cd2k	2,5 µF
Diode section	Cd1d2	<0,5 µF

2) Triodenteil	Cag	3,1 µF
Partie triode	Cak	6,5 µF
Triode section	Cgk	3,0 µF

3) Zwischen Dioden- und Triodenteil
Entre les parties diodes et triode
Between diode and triode sections

Cd1g	< 0,003 µF
Cd2g	< 0,003 µF

Kenndaten des Triodenteiles

Caractéristiques typiques de la partie triode

Typical characteristics of the triode section

Va	90	135 V
Vg	-3,4	-4,5 V
Ia	1	2,5 mA
S	0,7	1 mA/V
Ri	23000	16000 Ω
µ	16	16

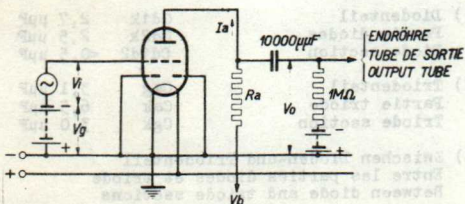
Betriebsdaten des Triodenteiles zur Verwendung als

N.F.-Verstärker mit Widerstandskopplung

Caractéristiques de service pour l'utilisation de la partie triode comme amplificateur B.F. à couplage par résistance

Operating characteristics for use of the triode section as L.F. amplifier with resistance coupling

Vb (V)	Ra (MΩ)	Vg (V)	Ia (mA)	Vo (V)	Vo/V1	d _{tot} (%)
135	0,2	-2	0,35	5	12,5	0,7
				8	12,5	1,2
	0,1	-2	0,61	5	12	0,7
				8	12	1,2
90	0,2	-2	0,19	3	8,7	0,8
				5	8,7	1,3
	0,1	-2	0,36	3	9,5	0,8
				5	9,5	1,3
	0,05	-2	0,60	3	9,2	1,0
				5	9,2	1,6



Grenzwerte für den Triodenteil

Limites fixées pour l'utilisation de la partie triode
Limit ratings for operation of the triode section

Va	max.	150 V
Wa	max.	0,6 W
Ik	max.	6 mA
Vg (I _g = +0,3 μA)	max.	-0,2 V
R _{gk}	max.	3 MΩ

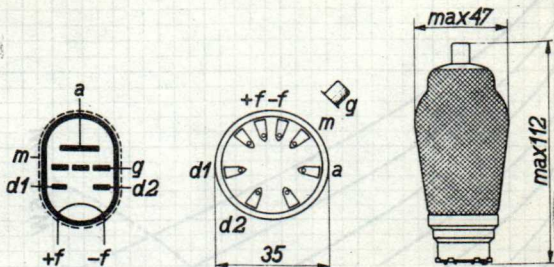
Grenzwerte für den Diodenteil

Limites fixées pour l'utilisation de la partie diodes
Limit ratings for operation of the diode section

Vd1	max.	125 V ¹⁾
Vd2	max.	125 V ¹⁾
Id1	max.	0,2 mA
Id2	max.	0,2 mA

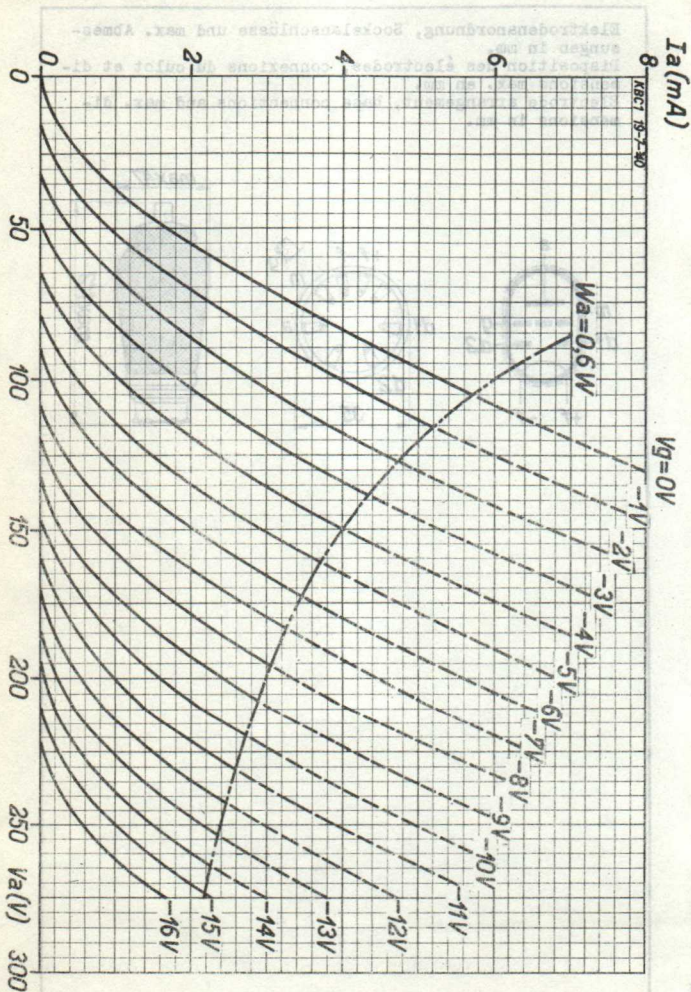
1) Scheitelwert
Valeur de crête
Peak value

Elektrodenanordnung, Sockelanschlüsse und max. Abmessungen in mm.
 Disposition des électrodes, connexions du culot et dimensions max. en mm.
 Electrode arrangement, base connections and max. dimensions in mm.



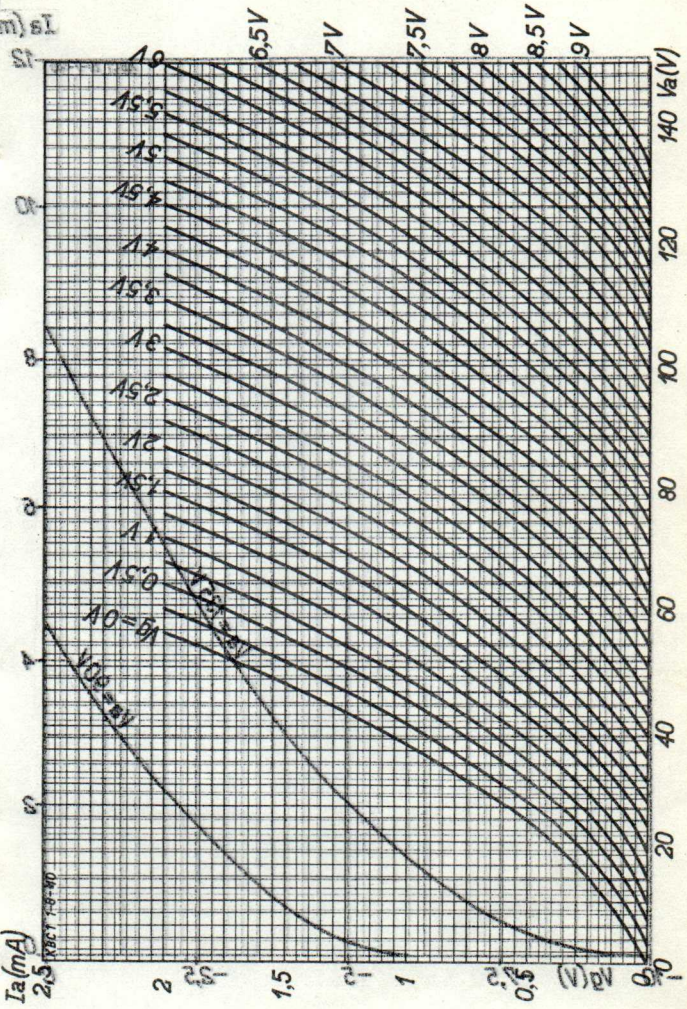
KBC1

PHILIPS „MINIWATT“





(mm) sI

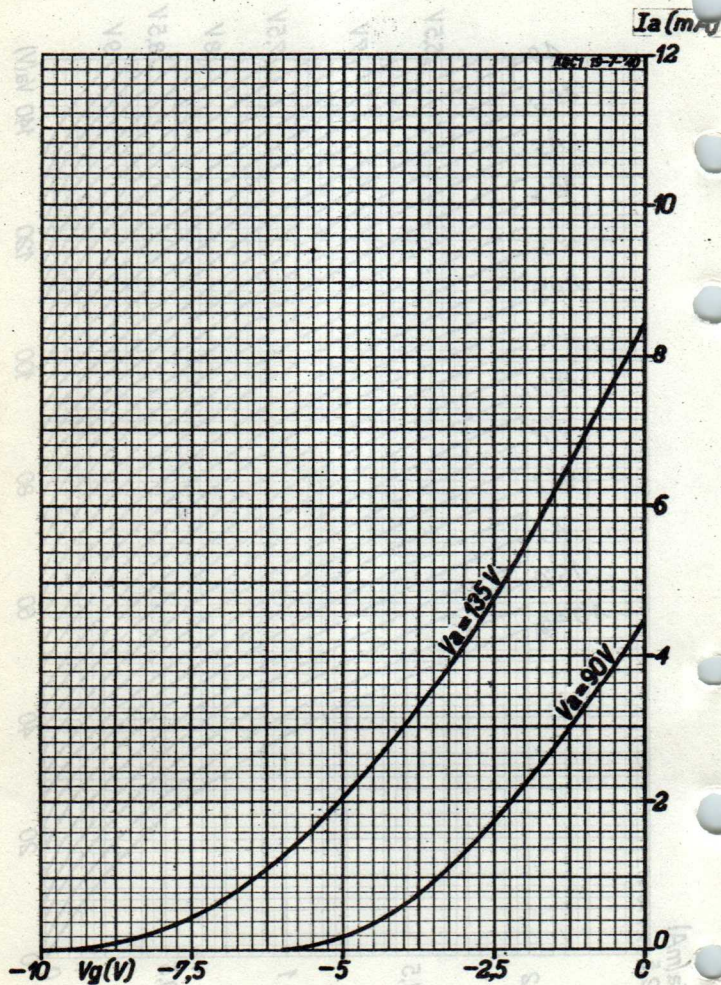


12/7 '40

1534E

112315

12/2 '40

KBC1**PHILIPS „MINIWATT“**

12/7 40

112316